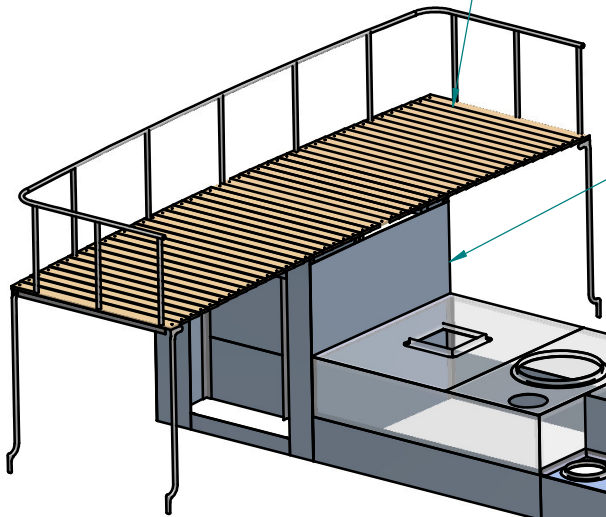
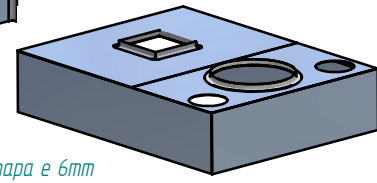
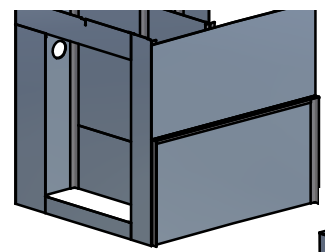


Madera  
Perfiles L 60x60x5



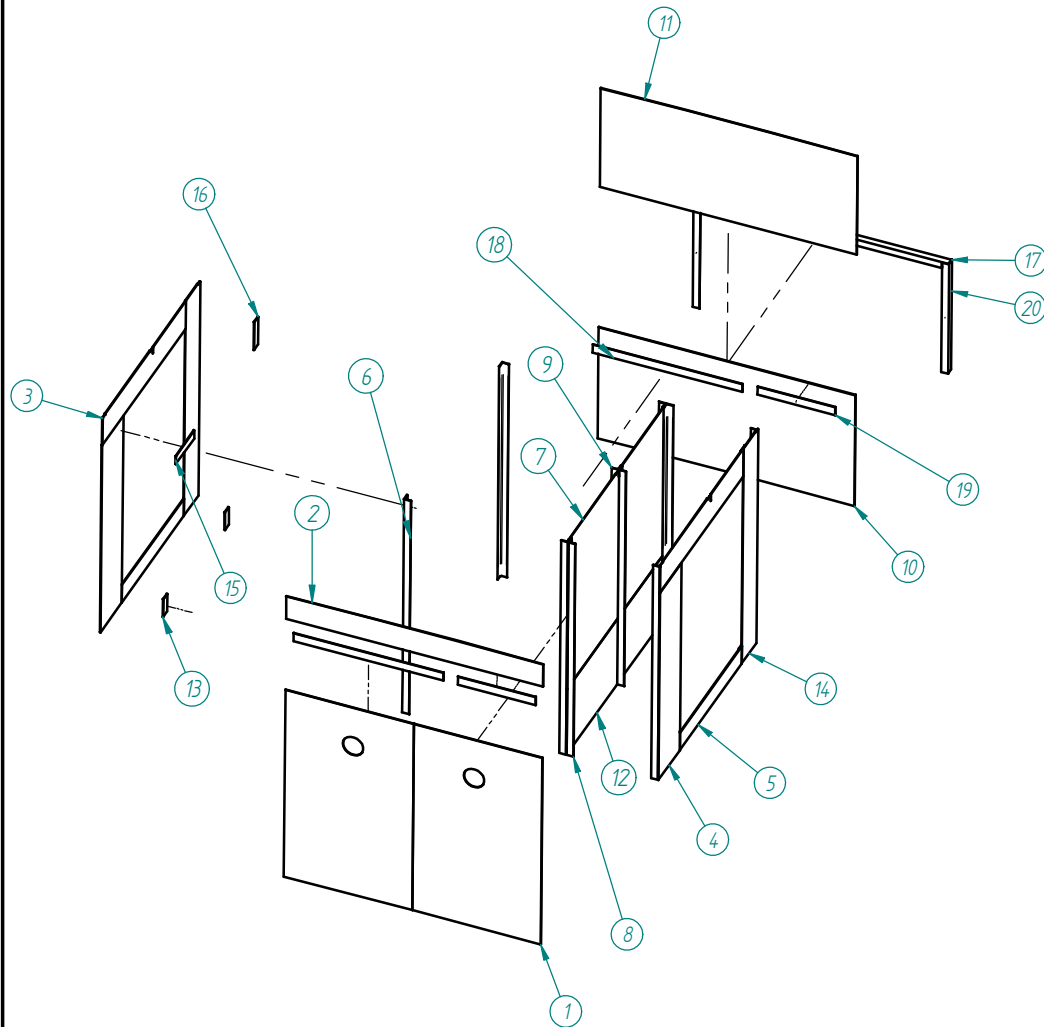
Chapa e 6mm  
Perfiles L 60x60x5  
Peso 846 kg



Chapa e 6mm  
Perfiles L 60x60x5  
Peso 486 kg

SOLID EDGE ACADEMIC COPY

	Nombre	Fecha	Fundación PEÑASCAL	
Dibujado	gorka	27/03/06		
Comprobado			Título	
Aprobado 1			Ganguil PORTU	
Aprobado 2				
Salvo indicación contraria cotas en milímetros ángulos en grados tolerancias ±0,5 y ±1°			A3	Plano Plano General
Escala 150		Peso	Hoja 1 de 2	



Marca	Nombre	Referencia	Material	Dim. y Obs.	Nº	Masa
1	Chapa Punte 6		Acero	1885x1125x5	1+1	163,591 kg
2	Chapa Punte 7		Acero	2250x235x5	1	20,176 kg
3	Chapa Punte 1		Acero	1700x280x5	2	37,169 kg
4	Chapa Punte 2		Acero	1890x435x5	2	64,399 kg
5	Chapa Punte 3		Acero	1265x175x5	2	17,340 kg
6	Perfil L	L 60x5 DIN 1028	Steel	long 2150 mm	4	39,282 kg
7	Chapa Punte 5		Acero	1500x2000x5	1	117,450 kg
8	Perfil L	L 60x5 DIN 1028	Steel	long 2145 mm	2	19,595 kg
9	Perfil L	L 60x5 DIN 1028	Steel	long 2165 mm	4	39,538 kg
10	Chapa Punte 18		Acero	2250x1120x5	1	98,171 kg
11	Chapa Punte 17		Acero	2250x992x5	1	87,941 kg
12	Chapa Punte 16		Acero	670x2000x5	1	52,011 kg
13	Llanta Punte 1		Acero	175x80x5	4	2,193 kg
14	Chapa Punte 4		Acero	2170x300x5	2	50,967 kg
15	Llanta Punte 3		Acero	375x80x5	2	2,350 kg
16	Llanta Punte 2		Acero	280x80x5	2	1,755 kg
17	Perfil L	L 60x5 DIN 1028	Steel	long 2240 mm	1	9,954 kg
18	Llanta Punte 4		Acero	1315x80x5	2	8,222 kg
19	Llanta Punte 5		Acero	680x80x5	2	4,261 kg
20	Perfil L	L 60x5 DIN 1028	Steel	long 1110 mm	2	10,140 kg

SOLID EDGE ACADEMIC COPY

	Nombre	Fecha	Fundación PEÑASCAL	
Dibujado	gorka	27/03/06		
Comprobado			Título	
Aprobado 1			Ganguil PORTU	
Aprobado 2				
Salvo indicación contraria cotas en milímetros ángulos en grados tolerancias ±0,5 y ±1º			A3	Plano
			Explosionado	
			Rev	
Escala	140	Peso	Hoja 2 de 2	